

## Husqvarna

Cortadora de gasolina para el corte seco con autotracción, ideal para aplicaciones profesionales a nivel industrial de medianas a grandes dimensiones como el corte de pavimento. La Husqvarna Soff-Cut 2000 e ha sido diseñada para mayor versatilidad, facilidad de uso y alta capacidad de producción. Permite trabajar con discos de tres diámetros, lo que facilita la abertura de juntas de dilatación de diferentes dimensiones controlando simultáneamente las grietas aleatorias. Incluye un motor de 9 cv, arranque con llave eléctrica remota y purificador ciclónico de aire para prolongar la vida útil del motor.



## **SOFF CUT 2000** Cortadora de pavimentos

### Especificaciones técnicas

Fabricante del motor	Robin
Especificaciones del motor	EX27
Cilindros	1
Cilindrada	265.47 cm <sup>3</sup> / 16.2 pulgada cúb.
Potencia (Clasificación del fabricante del motor.)	6.5 kW/ 9CV
Tiempos	Motor de 4 tiempos
Diámetro de cilindro	73.66mm/ 2.9 pulgada
Carrera del cilindro	58.42mm/ 2.3 pulgada
Capacidad de combustible	6.02 l/ 1.59 gal.
Arranque	Eléctrico
Refrigeración del motor	Aire
Cantidad de correas	2

## Especificaciones técnicas

Cilindrada, l	265 l
Oil capacity, l	1 l
Max. diam. de disco	254mm/ 10 "
Motor, Rpm	3600 rpm
Control de profundidad del disco	Manual
Max. profundidad de corte	38mm/ 1.5 pulgada
Diametro del eje del disco	31.75mm/ 1.25 pulgada
Control de disco	Manual
RPM del eje del disco	3600 rpm
Brida del disco	107.95mm/ 4.25 "
Eje delantero	25.4mm / 1 pulgada
Diámetro eje trasero	25.4mm / 1 pulgada
Manillar	Fijo
Peso	143.79 kg/ 317 lbs

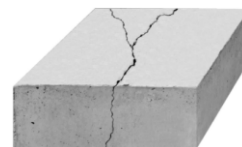
## Tecnología SOFF CUT (tm)

Soff-Cut de Husqvarna es un sistema patentado único para el corte temprano de cemento. Esta tecnología permite cortar el cemento entre una y dos horas después de terminar y antes del fraguado final. Soff-Cut(tm) de Husqvarna brinda la mejor solución reduciendo al mínimo los riesgos del agrietamiento aleatorio y simplifica el proceso de trabajo en comparación con el corte convencional.

## Controla las grietas aleatorias con un corte superficial

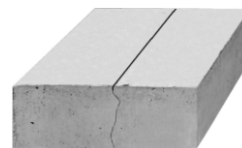
### El problema

Cuando el hormigón se hidrata y comienza a fraguar, genera estrés interno. El objetivo de controlar las grietas producidas por la contracción es liberar este estrés antes de que se libere por sí mismo agrietando el hormigón de forma aleatoria.



### Con el sistema Soff-Cut®

De corte seco Husqvarna Soff-Cut® Ultra Early Entry™, el corte de uniones se mantiene en la zona verde, dentro de la primera o segunda hora después de haber terminado. La tecnología Husqvarna Soff-Cut® se basa en la combinación del disco Soff-Cut® y la placa protectora. La rotación de corte del disco se combina con la placa protectora que presiona sobre la superficie para evitar roturas y grietas.



## Ventajas SOFF CUT 2000

- Estructura de jaula antivuelco con el sistema ascensor incorporado protege al motor.
- Control eléctrico de la profundidad del disco, permite que el operador levante y baje fácilmente.
- Compartimiento patentado de disco para bajo nivel de ruido y de polvo.
- Disco de diamante de corte seco patentado, patin y eje de seguridad aseguran el máximo cortes.