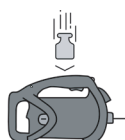


## Vibrador de concreto ENAR FOX

El FOX es un vibrador portátil eléctrico monofásico de ENAR que presenta una configuración de jaula interna para soportar el motor. Está diseñado para transmitir, a través de una sirga de transmisión, un movimiento rotacional a la excéntrica de una aguja y crear así la vibración necesaria. Interruptor integrado en el asa y protegido. Carcasa de alta resistencia y con doble aislamiento contra salpicaduras y accesorios.

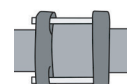


### ROBUSTO



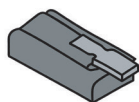
La carcasa del FOX está diseñada para protegerlo ante impactos, haciéndolo más robusto y resistente.

### JAULA MOTOR



Gracias a la jaula motor que incorpora el FOX se consigue un funcionamiento más preciso.

### ESCOBILLAS



La gama de vibradores portátiles eléctricos de ENAR incorpora escobillas con sistemas de desconexión automáticas a cierto desgaste.

### MANEJABLE



El vibrador FOX incorpora un asidero principal en el que se encuentra integrado el interruptor. A su vez, dispone de un asidero posterior para un mejor manejo en diferentes posiciones.

### FÁCIL MANTENIMIENTO

Escobillas con sistema de desconexión automática y fácilmente intercambiables desde el exterior. Su asidero principal tiene el interruptor integrado y su asidero posterior facilita los trabajos en vertical.

## ESPECIFICACIONES TÉCNICAS

Modelo	FOX 230V
Peso (Kg)	5,8
Modelo Peso (Kg) Voltaje (V)	230 1 ~
Frecuencia (Hz)	50-60
Potencia (W)	2.300 W
Dimensiones	354x150x216 (Largoxanchoxalto)
Cable Longitud (M)	5 - 6 mt



## AGUJAS AX

Modelo	AX25	AX40	AX48	AX58
Diámetro (Mm)	25	40	48	58
Longitud (Mm)	285	335	335	344
Peso (Kg)	0.8	2.2	3.2	4.5
Velocidad (Rpm)	14000	13500	12500	12000
Rendimiento (M3/h)	10	17	28	35



## TRANSMISIONES FLEXIBLES

Modelo	Longitud (m)	Peso (kg)
TAX/TDX 4 - TAXE/TDXE 4	4	6
TAX/TDX 5 - TAXE/TDXE 5	5	7
TAX/TDX 6 - TAXE/TDXE 6	6	8



## CARACTERÍSTICAS

- Manguera TAX/TDX reforzada.
- TAXE/TDXE sólo para agujas AX 25 y AX 32.
- Posibilidad de elegir el acople para TAX o TDX
- Extremo de la aguja vulcanizado. Protección extra de la manguera en su zona de mayor desgaste.

